

Estimada familia,

Bienvenida a las Asociación Onubense para Altas Capacidades Intelectuales **ARETÉ**. Si desean formar parte de esta asociación, **deben rellenar el formulario de alta e inscripción** a través del siguiente enlace:

<http://bit.ly/2ZbUVaP>

Deberán **rellenar los datos** pertinentes, pudiendo omitir aquellos que coincidan para ambos padres/tutores (como: domicilio familiar, teléfono fijo, etc.) así, como también podrán saltar los pasos que no procedan (datos de hermanos si no los hay, etc.) pero cuanto más completa esté la solicitud mejor podremos atenderles.

También, verán que hay **datos de obligada cumplimentación** como los **datos bancarios**.

Cuando finalicen la solicitud, esta será recibida por nosotros automáticamente y **serán contactados** por personal de la Asociación ARETÉ para que **justifiquen la condición de altas capacidades intelectuales** del menor, **enviándonos por correo el certificado** de Altas Capacidades Intelectuales del que dispongan del colegio o externo.

Una vez comprobado esto, se les invitará a proceder al **pago del alta** en la asociación en esta cuenta de Caja Rural:

ES05 3187 0085 3443 5628 6320

Y a enviar el justificante o comprobante de dicho ingreso o transferencia. Este primer ingreso será de **30€ que incluye la primera mensualidad de 12€ del mes en el que se han inscrito y el alta.** Deben mandar el justificante de pago al siguiente correo electrónico, así como cualquier duda o cuestión que pueda surgirles:

secretaria@aretehuelva.org

También deberán rellenar la domiciliación bancaria en esta página:

<https://www.aretehuelva.org/proceso-inscripcion>

Siguiendo con cuidado los pasos indicados, para poder realizar el cobro de las sucesivas cuotas mensuales (12€) y de los talleres en los que pueda haberse inscrito. (Cobro del cual será informado antes de proceder para que de su consentimiento y conformidad) .

Una vez recibido, la secretaría **expedirá y les hará llegar**, a través del correo electrónico facilitado en el formulario, un **Comprobante del Certificado de Altas Capacidades y Alta en la Asociación**, lo cual, les dará acceso a la membresía de la Asociación. **(Se les dará de alta en nuestra base de datos (para lo cual deben haber aceptado la autorización al tratamiento de datos en el apartado dedicado a ello en el formulario de alta) y en el grupo de wasap de las familias**, así como también, se les enviará cualquier notificación que proceda a través del correo electrónico facilitado).

A partir de ese momento, TODA LA FAMILIA (incluido los hermanos que no tengan informe de Altas Capacidades) podrán disfrutar de todas las actividades organizadas por la asociación.

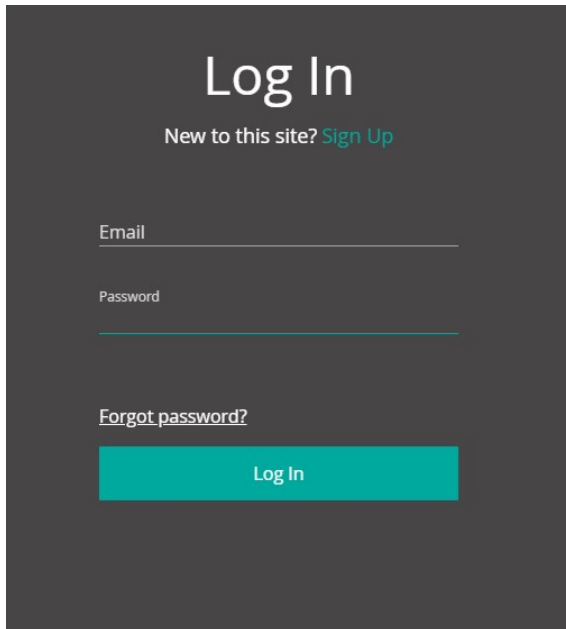
Para ello, debes acceder a la parte privada de la página web, para lo que tienes que solicitar acceso.

PASOS PARA SOLICITAR ACCESO PARA FAMILIAS CON DATOS REGISTRADOS

Link de acceso:

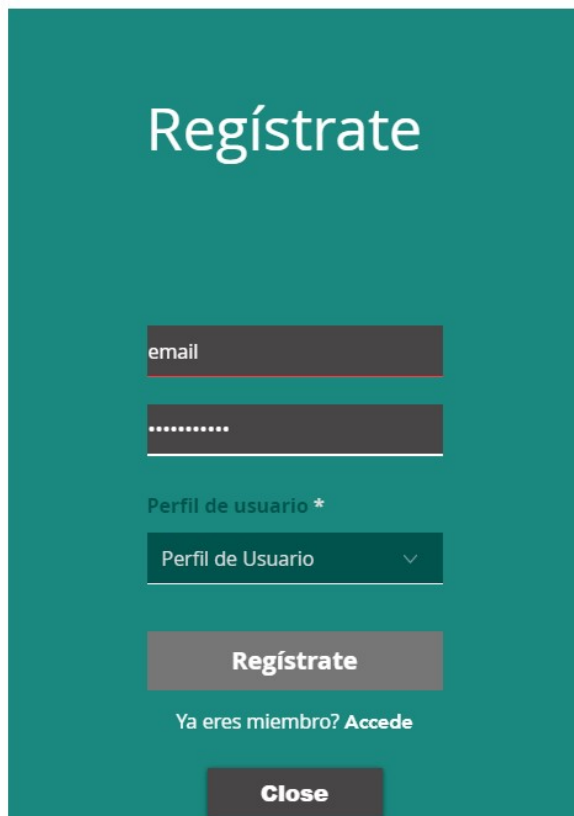
<https://www.aretehuelva.org/familias>

1. Pinchar en Sign Up



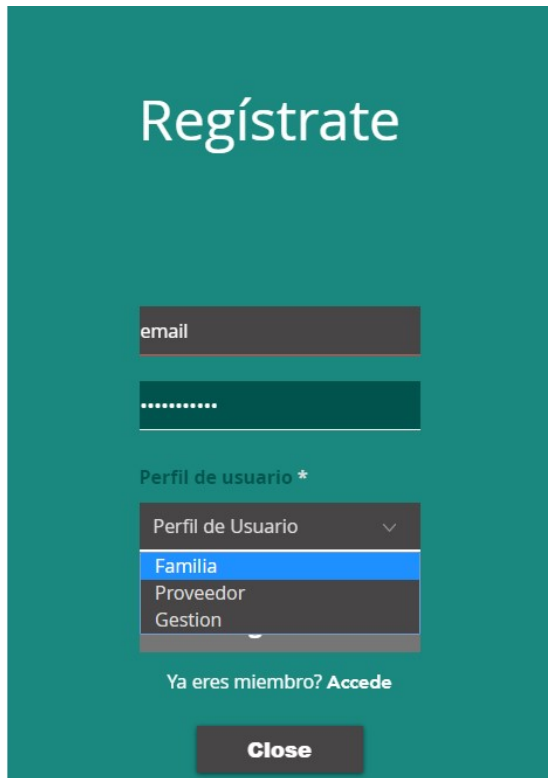
The screenshot shows a dark grey login form. At the top, it says "Log In" in large white letters. Below that, it asks "New to this site?" with a teal link "Sign Up". There are two input fields: "Email" and "Password". Below the password field is a link "Forgot password?". At the bottom is a teal button labeled "Log In".

2. Rellenar los Datos



The screenshot shows a teal sign-up form. At the top, it says "Regístrate" in large white letters. Below that are two input fields: "email" and a password field with dots. Below the password field is a dropdown menu labeled "Perfil de usuario *" with the text "Perfil de Usuario" and a downward arrow. At the bottom is a grey button labeled "Regístrate". Below that is a link "Ya eres miembro? Accede". At the very bottom is a dark grey button labeled "Close".

3. Seleccionar el perfil Familia



Regístrate

email

.....

Perfil de usuario *

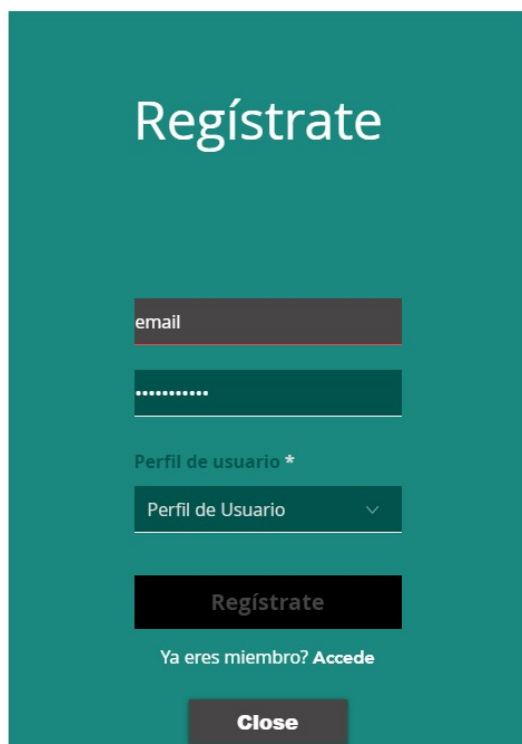
Perfil de Usuario ▾

- Familia
- Proveedor
- Gestión

Ya eres miembro? [Accede](#)

Close

4. Pincha en Regístrate



Regístrate

email

.....

Perfil de usuario *

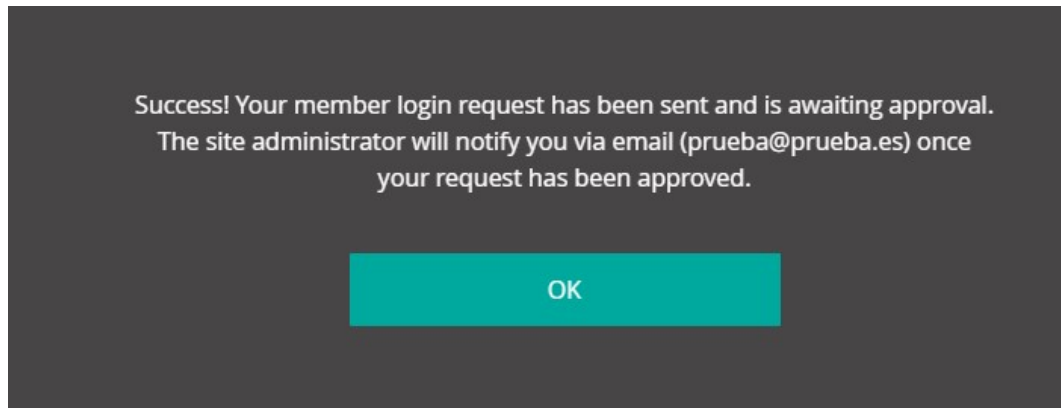
Perfil de Usuario ▾

Regístrate

Ya eres miembro? [Accede](#)

Close

5. Debe aparecer este mensaje



Muchas gracias por su atención y colaboración.

Esperamos construir juntos un buen presente y futuro para nuestros hijos.

Noelia Martínez,

Presidenta ARETÉ.